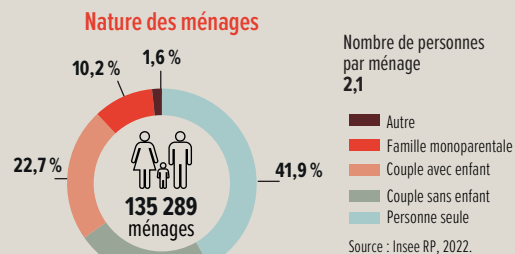
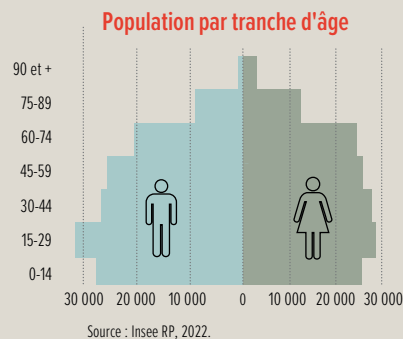
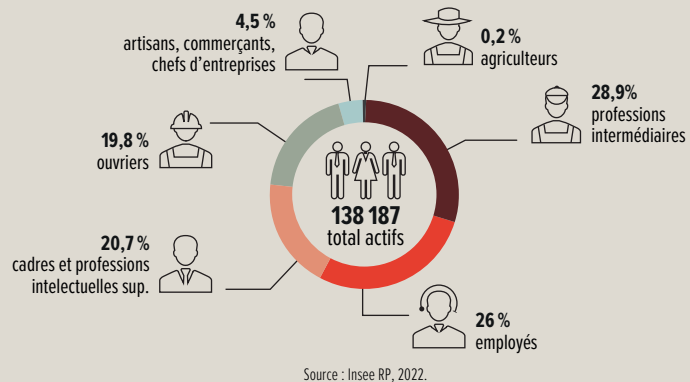


1/ UNE MÉTROPOLE DYNAMIQUE

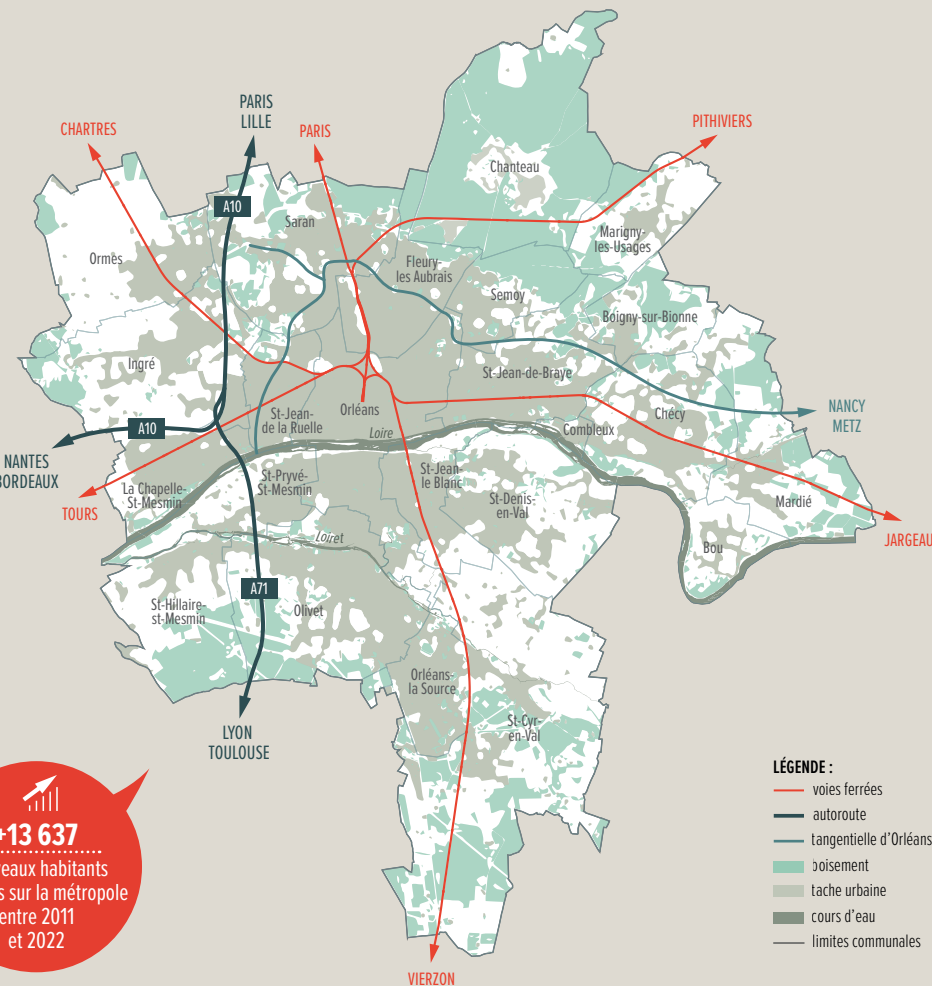
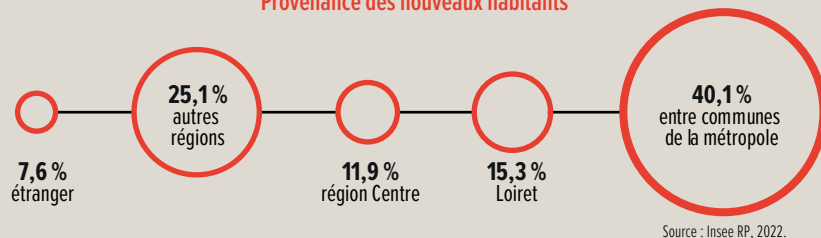
Population métropolitaine



Activité professionnelle de la population



Provenance des nouveaux habitants



+13 637
Nouveaux habitants installés sur la métropole entre 2011 et 2022



22 communes



293 673 habitants



150 388 logements



153 367 emplois au lieu de travail



335 km² superficie



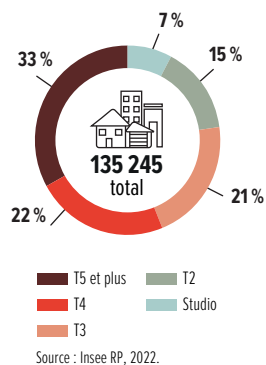
30 628 établissements

Source : Insee RP2022. Capfinancials 03/2025.

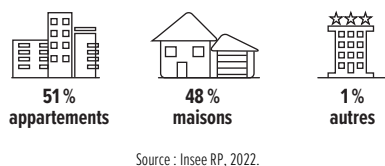


Habiter la métropole

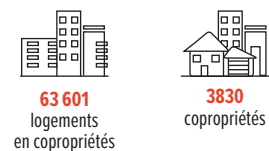
Typologie des résidences principales



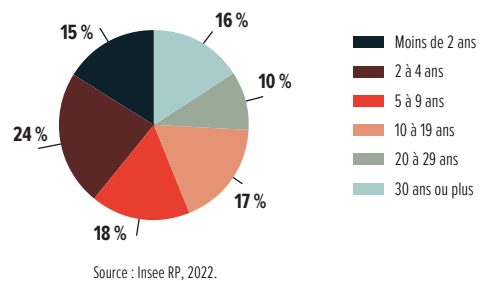
La nature des résidences principales



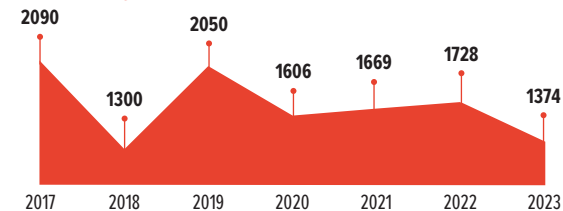
Les copropriétés



Ancienneté d'emménagement

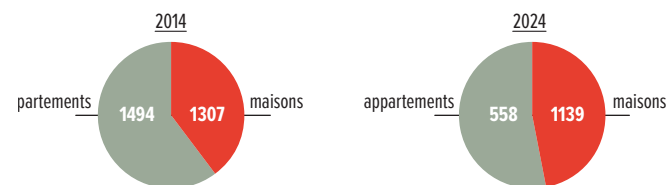


Logements commencés à Orléans Métropole



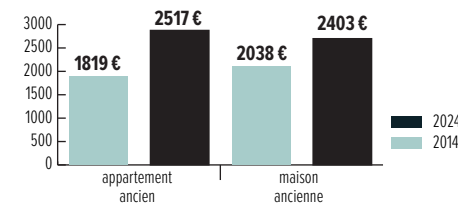
Source : Sit@del2 2017-2023, données en date réelle.

Le marché immobilier à Orléans Métropole (ventes immobilières dans l'ancien)



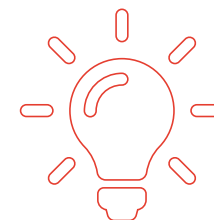
Source : DV3F 2023.

Prix médian au m² dans la métropole



Source : DV3F 2025.

Prix de vente médian /m² pour un T3 ancien



PUBLICATION À NE PAS MANQUER !

« HORIZONS MÉTROPOLITAINS » – Panorama 2018
https://www.topos-urba.org/wp-content/uploads/2020/12/Indic_projet_OM_18122020.pdf

2/ UNE MÉTROPOLE ATTRACTIVE

Environnement économique

Un territoire d'excellence économique et scientifique : quatre pôles de compétitivité reconnus à l'international



S2E2
Sciences et systèmes de l'énergie électrique



POLYMÉRIS (ex-Elastopôle)
Pôle de compétitivité dédié aux caoutchoucs, plastiques et composites



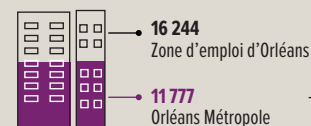
COSMETIC VALLEY
Sciences de la beauté et du bien-être : cosmétique et parfumerie



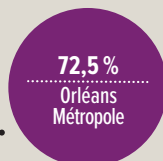
VEGEPOLYS VALLEY
Centres de recherche et de formation du domaine du végétal

Source : Le portail de la Direction générale des Entreprises, Annuaire des pôles - 2021.

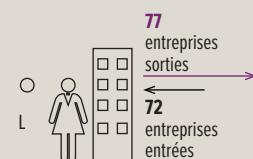
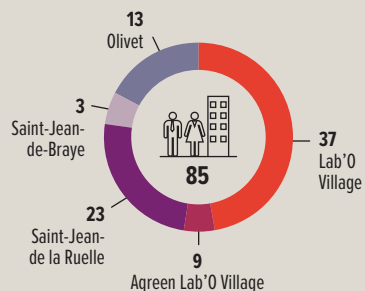
Entreprises créées entre 2022 et 2025



Source : Capfinancials 03/2022 & 03/2025.



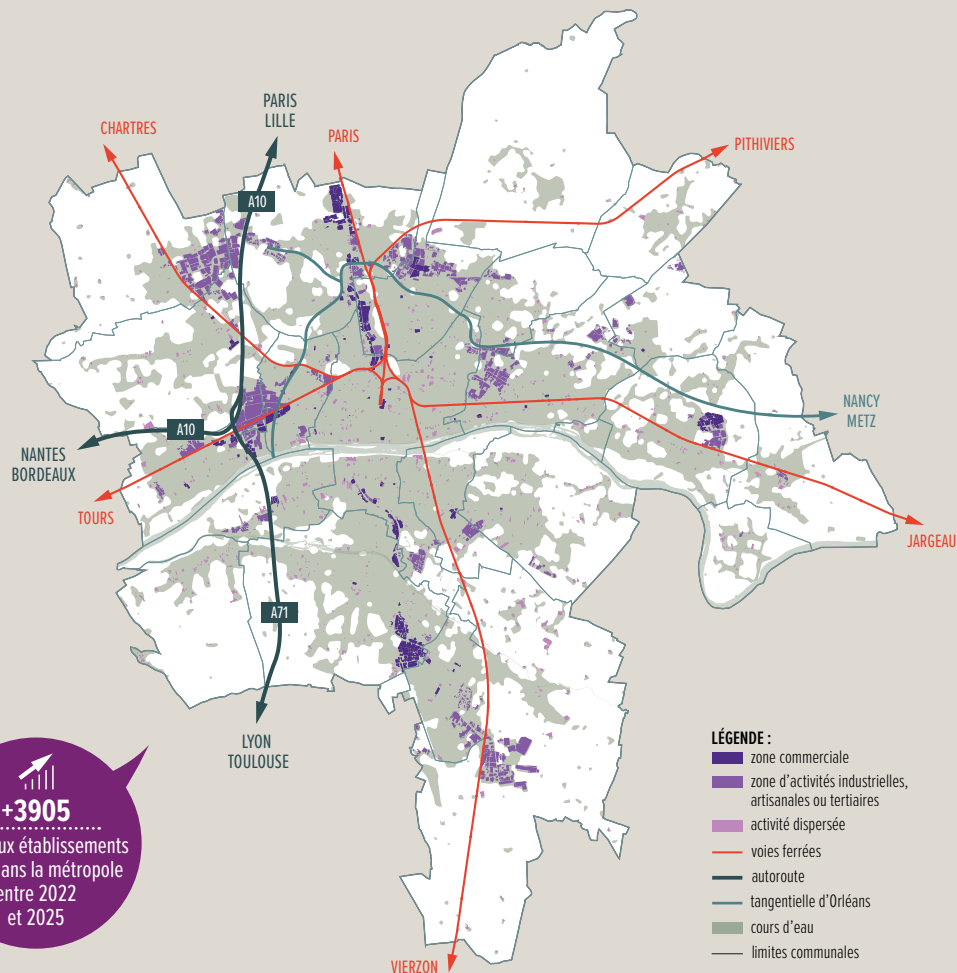
Entreprises en pépinières



2021-2024

*Nombre de salariés employés depuis qu'elles sont sorties des pépinières

Source : Orléans Pépinières, rapport moral et financier 2024.



Source : Topos, Atlas des parcs d'activités - 2023.



228
sièges sociaux (>50 salariés)



4 PÔLES DE COMPÉTITIVITÉ
(Cosmetic Valley, Polymériss, S2E2, Vegopolys Valley)



14 596
établissements (hors entrepreneur)



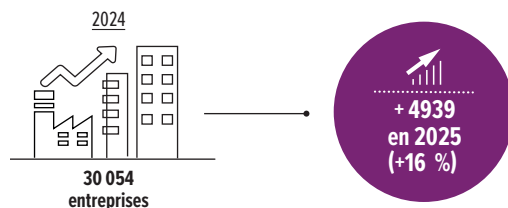
153 367
emplois

Source : Capfinancials - 2023 ; Insee RP 2022.



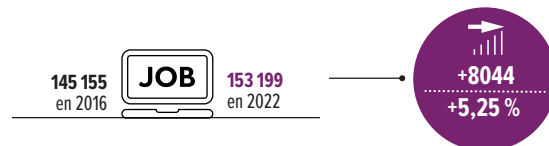
Travailler dans la métropole

Taux de création des entreprises



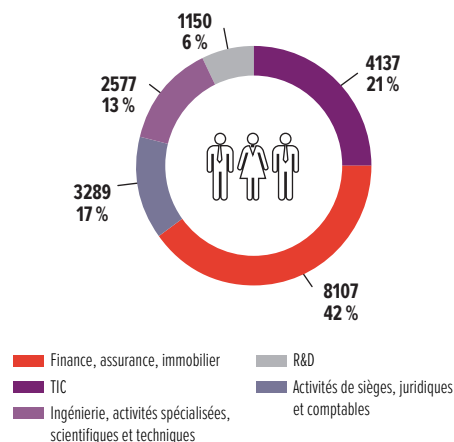
Source : Capfinancials 03/2024 & 03/2025.

Évolution du nombre d'emplois



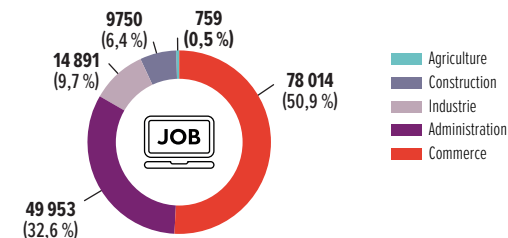
Source : Insee RP 2016, 2022.

Les activités de service à haute valeur ajoutée



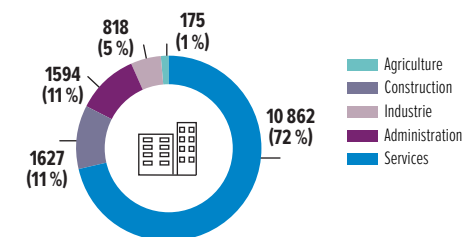
Source : Acoss 2023.

Répartition des emplois par grande typologie d'activité

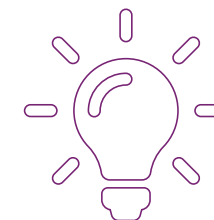


Source : Insee RP, 2022.

Répartition des établissements par grande typologie d'activité (hors entrepreneuriat)



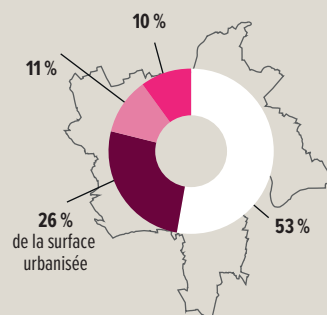
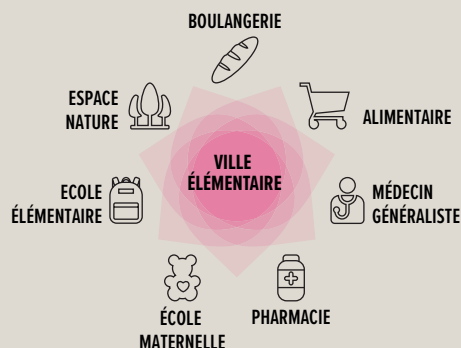
Source : Capfinancials 2025.



3/ UNE MÉTROPOLE ACCESSIBLE

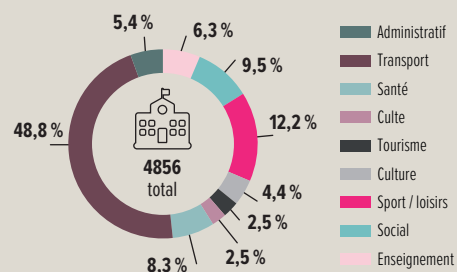
Services de proximité

Les services de proximités accessibles à pied ou à vélo



Source : Outil « Ville des proximités » - Topos. ■ ville des proximités ■ ville des mobilités ■ ville élémentaire ■ en dehors

Les équipements de proximité



Source : BD équipements 2024 - Topos.

Sport de haut niveau



138 sportifs de haut niveau
16 structures d'entraînement PPF

Source : Ministère des sports, Liste ministérielle des sportifs de haut niveau, structures PPF, 2019.

Culture

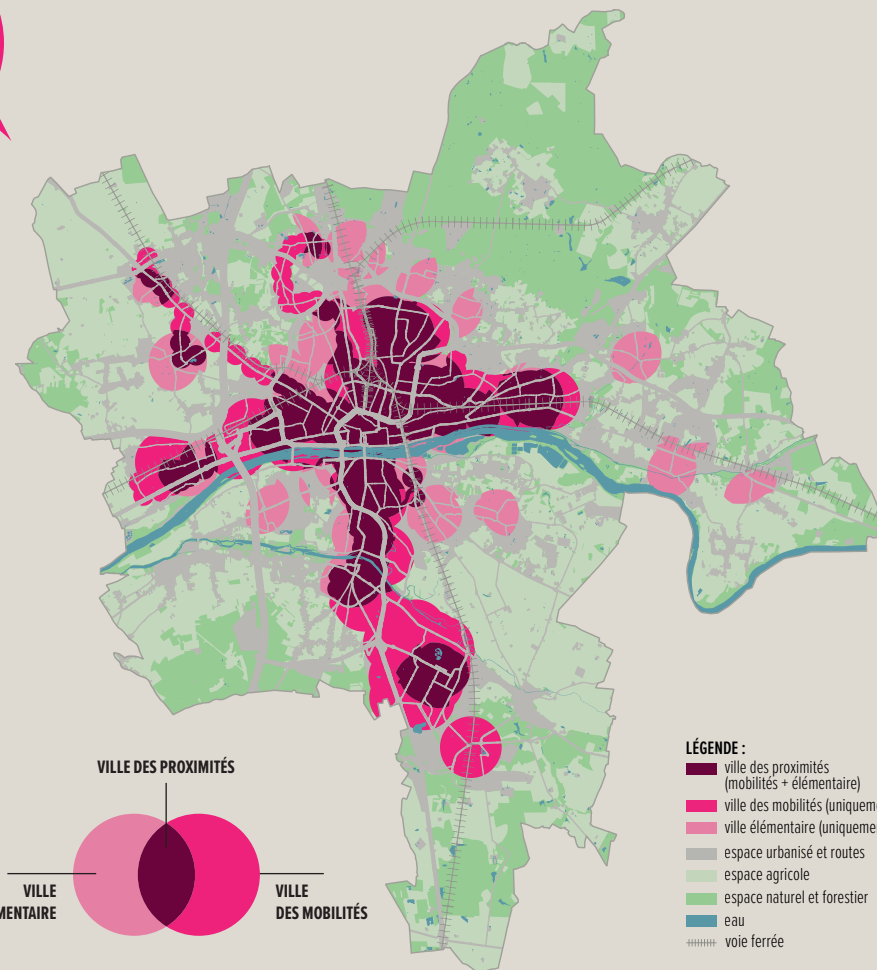


39 équipements culturels
dont 9 équipements métropolitains

Source : DEPS, Ministère de la culture, 2017 ; Insee RP 2016.

156 053

Habitants proches de l'offre de services la plus dense

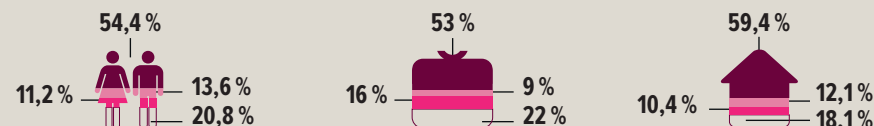


LÉGENDE :

- ville des proximités (mobilités + élémentaire)
- ville des mobilités (uniquement)
- ville élémentaire (uniquement)
- espace urbanisé et routes
- espace agricole
- espace naturel et forestier
- eau
- voie ferrée

Sources : BD TOPO 2018 IGN ; OCCSOL 2016 ; 2014 PITNEY BOWES.

RÉPARTITION DES HABITANTS, D'EMPLOI ET DES LOGEMENTS SUR LA MÉTROPOLÉ DES PROXIMITÉS





Vivre la métropole

Les événements touristiques en nombre de visiteurs

Festival de Loire 2025



500 000 - 600 000*

Fêtes de Jeanne d'Arc 2025



200 000*

*Estimation Ville d'Orléans

L'hébergement touristique



50 HÔTELS EN 2025
(2687 places)

Source : Base tourisme Insee - 2025.

Utilisation des vélos en libre-service

169 263
en 2022



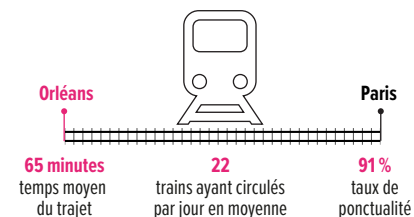
Vélo*+



+ 18 %
2021-2022

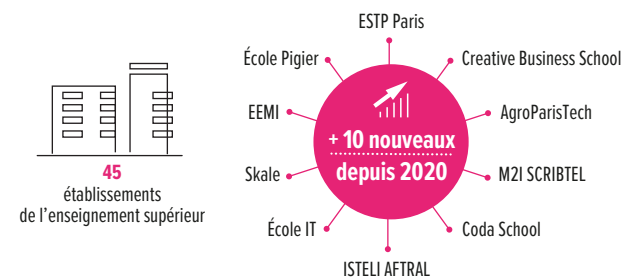
Source : Keolis 2021, 2022.

Train Orléans-Paris



Source : SNCF 2024.

L'enseignement supérieur



Source : observatoire territorial du logement étudiants (OTLE) - Topos 2024.

Le nombre d'étudiants

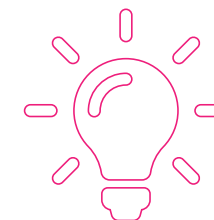


23 020
étudiants en 2024



+ 3654
2018-2024

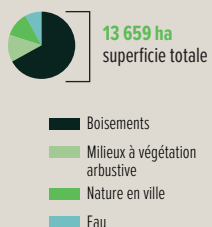
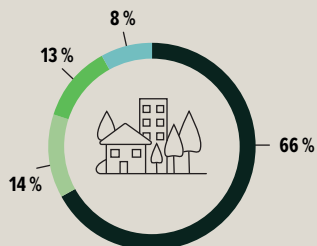
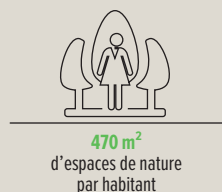
Source : observatoire OTLE, Topos - 2024.



UNE MÉTROPOLE VERTE ET ENGAGÉE

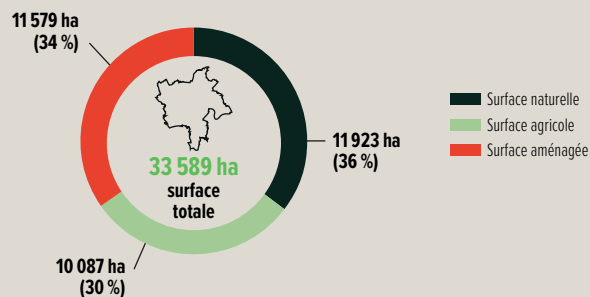
Environnement naturel

Les espaces de nature



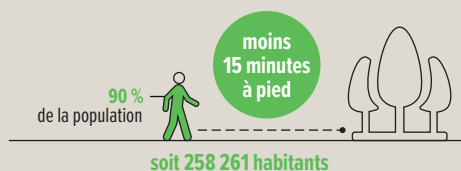
Source : Observatoire de l'occupation du sol, 2020 - Topos.

L'occupation du sol



Source : Observatoire de l'occupation du sol, 2020 - Topos.

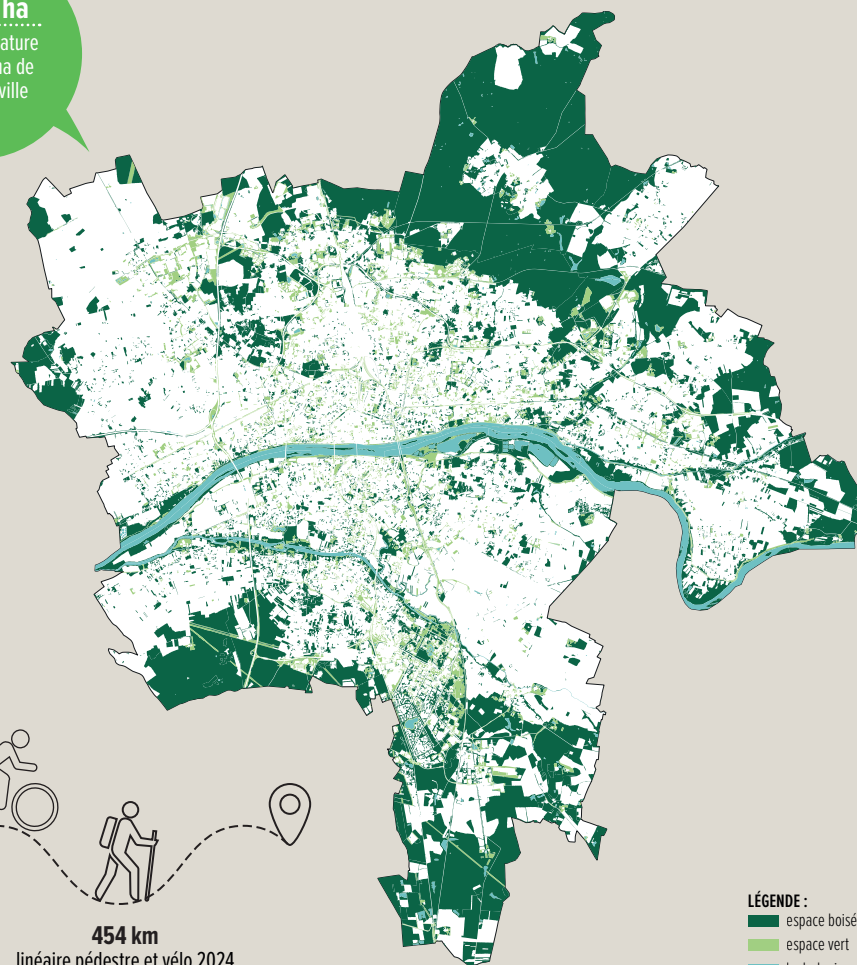
L'accessibilité des espaces verts



Source : Insee 2019 ; Outil « Ville des proximités », 2019 - Topos.

13 659 ha

Espace de nature
dont 1736 ha de
nature en ville



Sources : BD TOPO 2018 IGN ; Indice ATMO - Lig'air 2024 ; Agence bio 2024 ; Occsol 2020 - Topos. BD parcours sentiers Orléans Métropole - Topos.



319 jours
sur 365 où la qualité
de l'aire est bonne



138
exploitations
engagées en bio



30 %
de l'espace
est occupé par
les surfaces agricoles



Investir dans la transition écologique

Exploitations agricoles bio en 2024

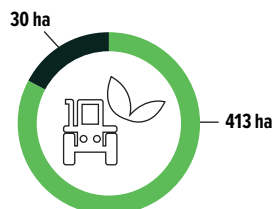


138 exploitations
(443 ha)



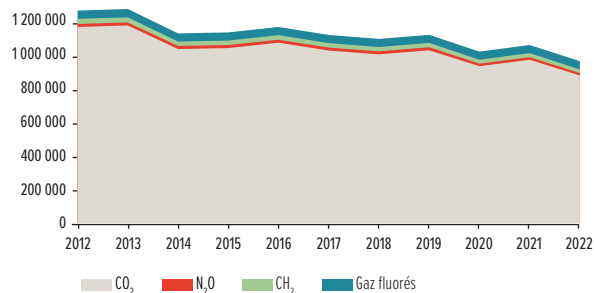
Source : Agence bio, 2024.

Agriculture biologique en 2024

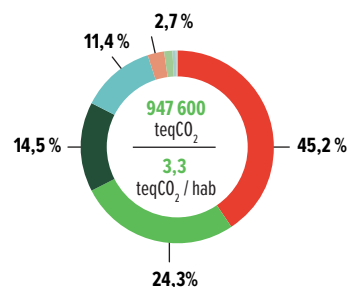


Surfaces certifiées bio
Surfaces en conversion bio

L'évolution et la répartition des gaz à effet de serre (GES) depuis 2012



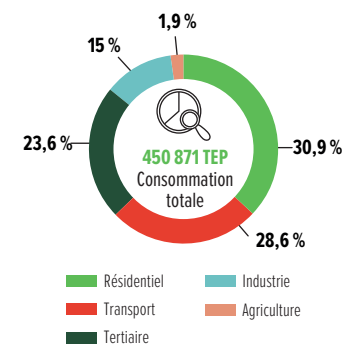
Source : Lig'air Odace 2022.



Autres transports
Branche énergie
Traitement des déchets
Agriculture
Industriel
Tertiaire
Résidentiel
Transport routier

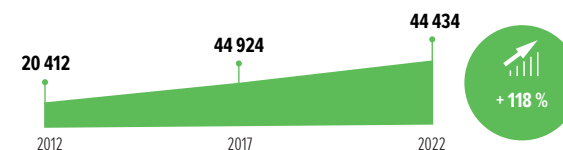
Les énergies renouvelables

Consommation énergétique

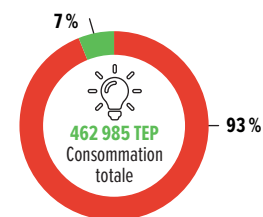


TEP : *tonnes d'équivalent pétrole

Évolution de la production d'énergies renouvelables



Type d'énergie consommée



Source : Lig'air Odace 2022.

